

# Théâtre Gaston Bernard

Châtillon sur Seine

## Fiche technique 2023

### Présentation générale du TGB

Le théâtre Municipal *Gaston Bernard, TGB*, à Chatillon sur Seine, dispose d'une salle de 530 places et peut accueillir 550 personnes sur son site.

L'*espace scénique* de type isolé offre une surface de 100m<sup>2</sup> avec une ouverture au cadre de scène de 8m et une hauteur sous perche de 6m.

Un foyer bar de 120 m<sup>2</sup>, véritable espace réception complète le théâtre.

Le TGB possède également 4 *loges* individuelles, dont une pour personne à mobilité réduite et 2 loges collectives d'une capacité de 6 à 8 personnes chacune.

Pour l'hébergement et la restauration, le TGB de Chatillon sur Seine travaille avec plusieurs hôtels ainsi que de nombreux restaurants.



### L'équipe du TGB

Directrice du théâtre

Assistante de direction, billetterie

Chargée de développement EAC

Régisseur général

Catherine MIRATON

Lise Daszkiewicz Briet

Lucie MARCHI

Gildas Stenfort

tél : [03 80 91 37 26](tel:0380913726)

tél : [03 80 91 39 51](tel:0380913951)

tél : [03 80 91 37 26](tel:0380913726)

tél : [03 80 91 37 26](tel:0380913726)

e-mail : [direction@theatre-gaston-bernard.fr](mailto:direction@theatre-gaston-bernard.fr)

e-mail : [resa.tgb@wanadoo.fr](mailto:resa.tgb@wanadoo.fr)

e-mail : [eac.tgb.chatillon@gmail.com](mailto:eac.tgb.chatillon@gmail.com)

e-mail : [regie.tgb@wanadoo.fr](mailto:regie.tgb@wanadoo.fr)

Théâtre Gaston Bernard - Place du 8 Mai 1945 - 21 400 Chatillon-sur-Seine.

Site web : [www.theatre-gaston-bernard.fr](http://www.theatre-gaston-bernard.fr)



## **Le Théâtre**

En Bourgogne, la Ville de Châtillon-sur-Seine arbore fièrement son théâtre de 550 places. Depuis son ouverture en 2006 le lieu est réputé pour la qualité et la diversité de ses propositions, une saison culturelle pluridisciplinaire offrant une large palette de rendez-vous et de spectacles (théâtre, concerts, danse, arts du cirque, jeune public...), soit près d'une soixantaine de représentations annuelles.

Dans le cadre de son projet artistique, le TGB, en liaison avec la salle Kiki, accueille également des compagnies en résidence de création permettant ainsi aux publics de rencontrer les artistes en action tandis qu'ils créent leur nouvelle œuvre. Le public y est très varié et vient parfois de très loin. Au théâtre de Châtillon-sur-Seine, il converge même de quatre départements (la Côte-d'Or, l'Yonne, l'Aube, la Haute-Marne).

## **La salle**

Le TGB peut recevoir 550 personnes dans son enceinte,

La salle dispose de 530 places en fauteuils, 14 en strapontins et 6 places réservées PMR.

## **Les Loges**

Le TGB possède 6 loges artistes,

4 loges individuelles dont une avec accès PMR.

2 loges collectives d'une capacité de 6 à 8 personnes.

## **Le Plateau**

Le plateau offre une ouverture au cadre de 8 mètres, une profondeur de 8 mètres et largeur de 10 mètres.

Un proscenium complète l'espace scénique

La hauteur du bloc scène est de 1.30 m.

## **Le Foyer Bar**

Le TGB dispose d'un foyer bar de 120 m<sup>2</sup> comprenant un comptoir, une banque réfrigérée et un office équipé.

La jauge est de 240 personnes (public debout) et 100 personnes (public assis)

## **La sécurité**

Le TGB est un ERP de type L de troisième catégorie.

La capacité d'accueil est de 550 personnes au total.

La jauge en salle est de 530 personnes

La jauge du plateau est de 50 personnes

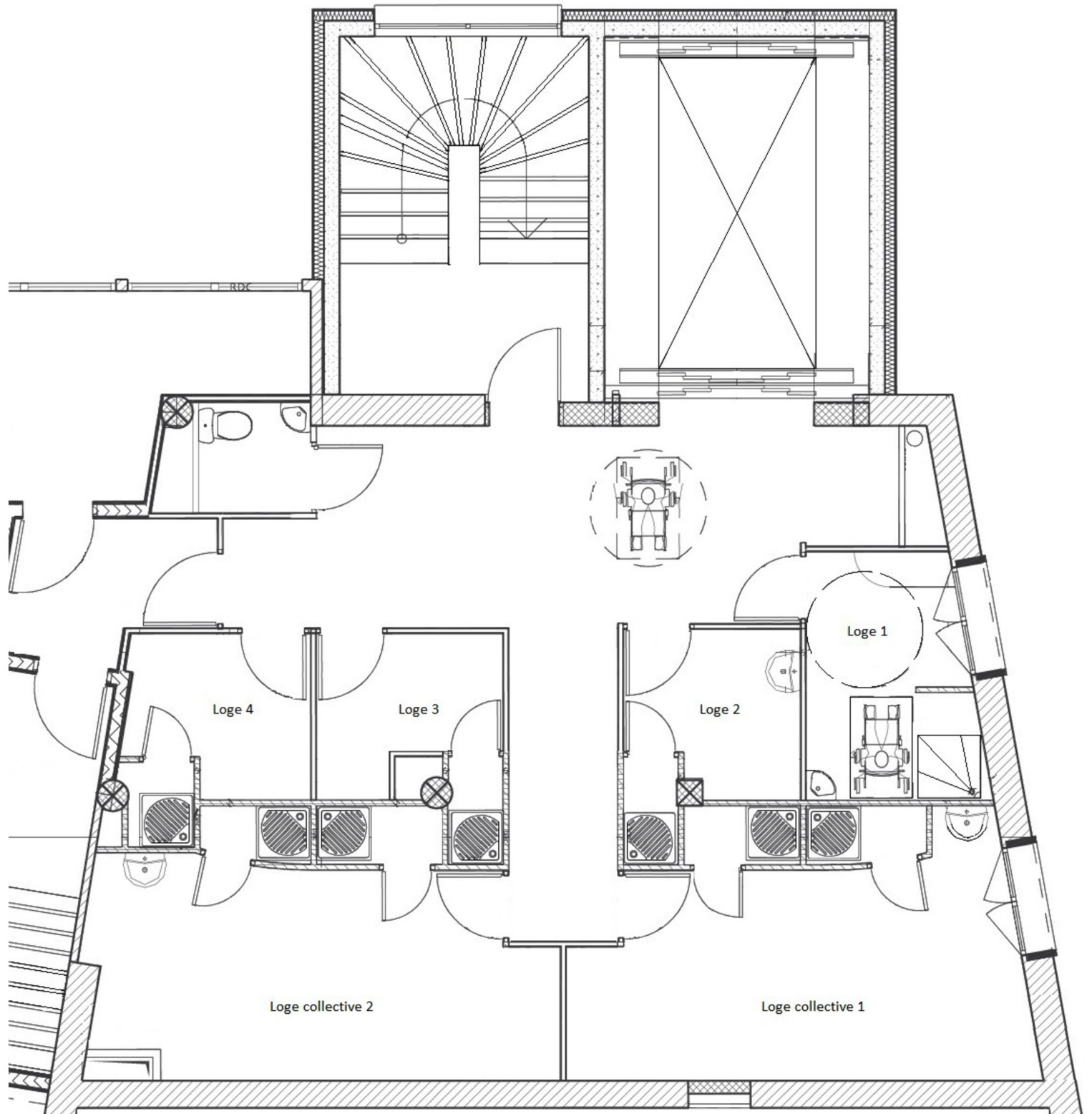
La jauge du foyer bar est de 240 personnes

Les décors seront de type M1 ou B s2 d0.

Les décors de M2 et M3 feront l'étude d'un protocole de sécurité renforcé

Les accessoires ne sont pas soumis à la réaction au feu

# TGB / Plan des Loges



TGB / Plan bloc Salle

SCÈNE

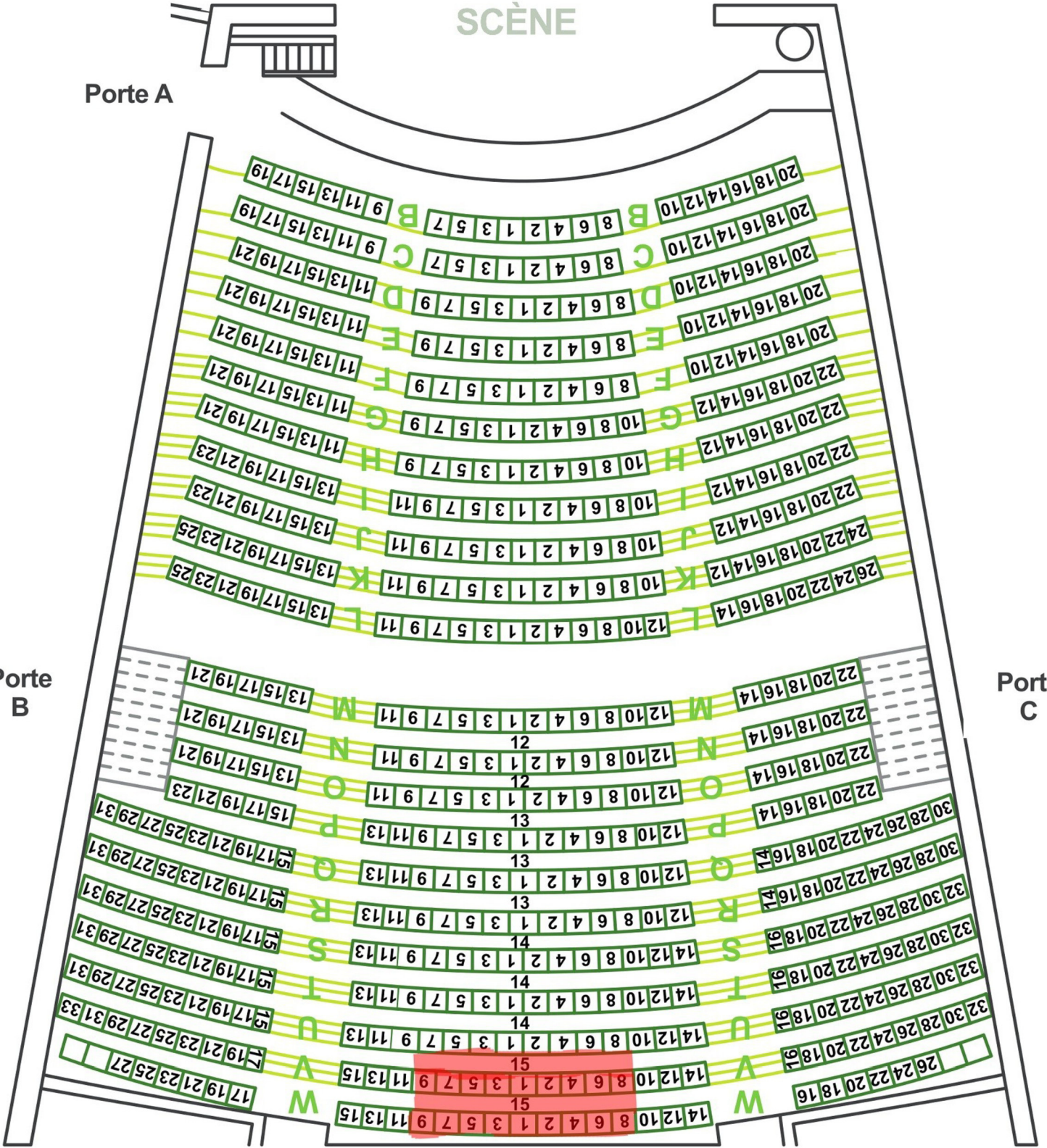
Porte A

Porte B

Porte C

Porte D

Porte E



Bloc Salle

Nombre de places en salle	552
Nombre de places, régie salle	532
Nombre de places, demie salle	238
Fauteuils	538
Strapontins	14
Places PMR	6



## La lumière

Console lumière : ETC EOS ion xe 20

Avab Presto 60 circuits

Gradateurs : 54 circuits (48 de 2KW et 6 de 3 KW)

24	PC 1000 ADB	C 101 lentille claire
4	PC 2000 ADB	C 201 lentille claire
4	PC 2000 Robert Juliat	369 H lentille claire
30	PAR 64	Lampe CP60, CP61, CP92 et CP95
4	PAR 64 courts	
12	PAR 64 led Showtec	Q4 18 RGBW
2	Découpes 713 SX Robert Juliat	29-50° / 2000 W porte gobo taille A
2	Découpes 714 S Robert Juliat	15-40° / 2000 W porte gobo taille A
6	Découpes DW 105 ADB	15-38° / 1000 W 4 portes gobo, 2 iris
4	Découpes DW 105 ADB	38-57° / 1000 W 2 portes gobo, 2 iris
4	Découpes WARP	12-30° / 1000 W porte gobo, iris
4	Découpes WARP	22-50° / 1000 W porte gobo, iris
12	ACP 1001	1250 Watts
8	Rampes FunStrip	10 x 75 Watts DMX
10	PAR 36 F1	30 Watts
1	Rampe Opéra T10	2 x 10 dichroïque 70 W blanc
6	PC 500 SCENA	Lentille martelée
1	Poursuite Topaze Robert Juliat	1200 W MSD sur pied tourelle
1	Série 2 barres ACL	2 PAR 110 Volts
1	Machine à brouillard Antari Haze	500 Pro et ventilateur DMX

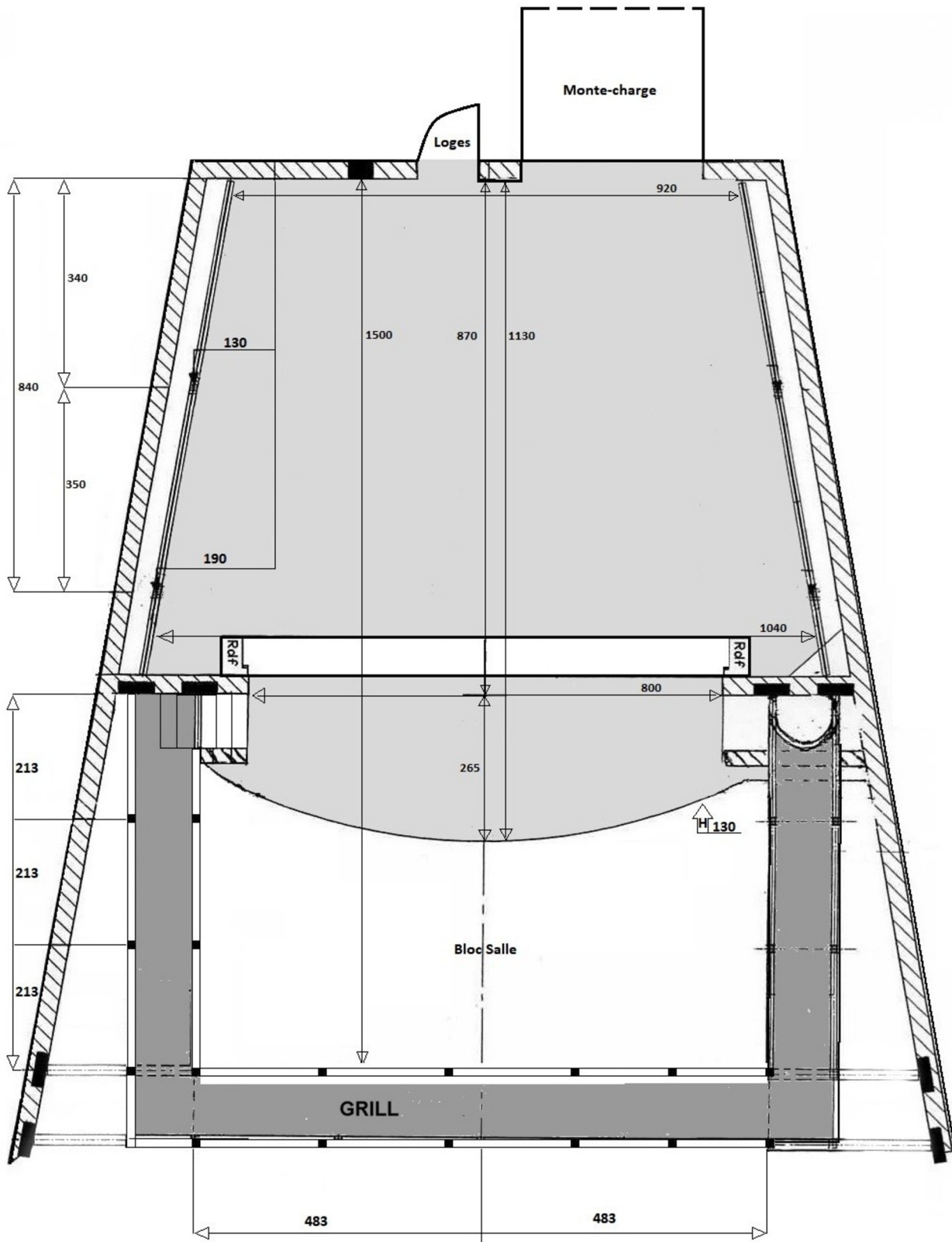
## La Vidéo

1	Vidéoprojecteur Christie LHD 700 7000 lumens, full HD
2	Objectifs motorisés (1.8 - 2.3 1° et 2.3- 4.2 fixe 0.8 - 1°)
1	Shutter Wahberg DMX
1	Lecteur DVD Yamaha BD S671
1	Ecran de projection fond de scène ( Hauteur 5m x Largeur 8m)

## Accessoires

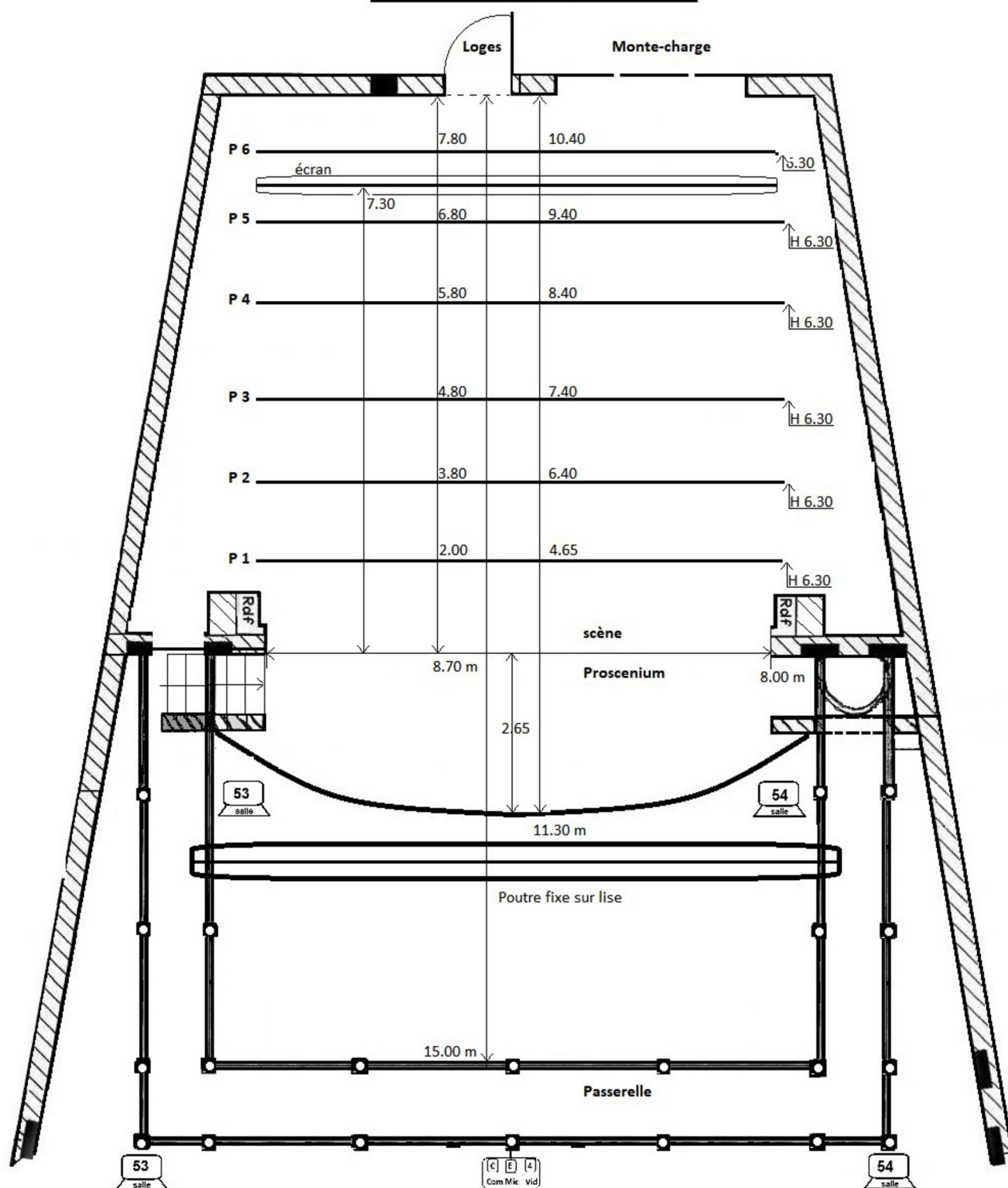
2	Pieds à crémaillères 80 Kg CU hauteur 3m
4	Pieds télescopiques hauteur 1.3m à 2.5m avec tourelle

## TGB / Dimensions plateau



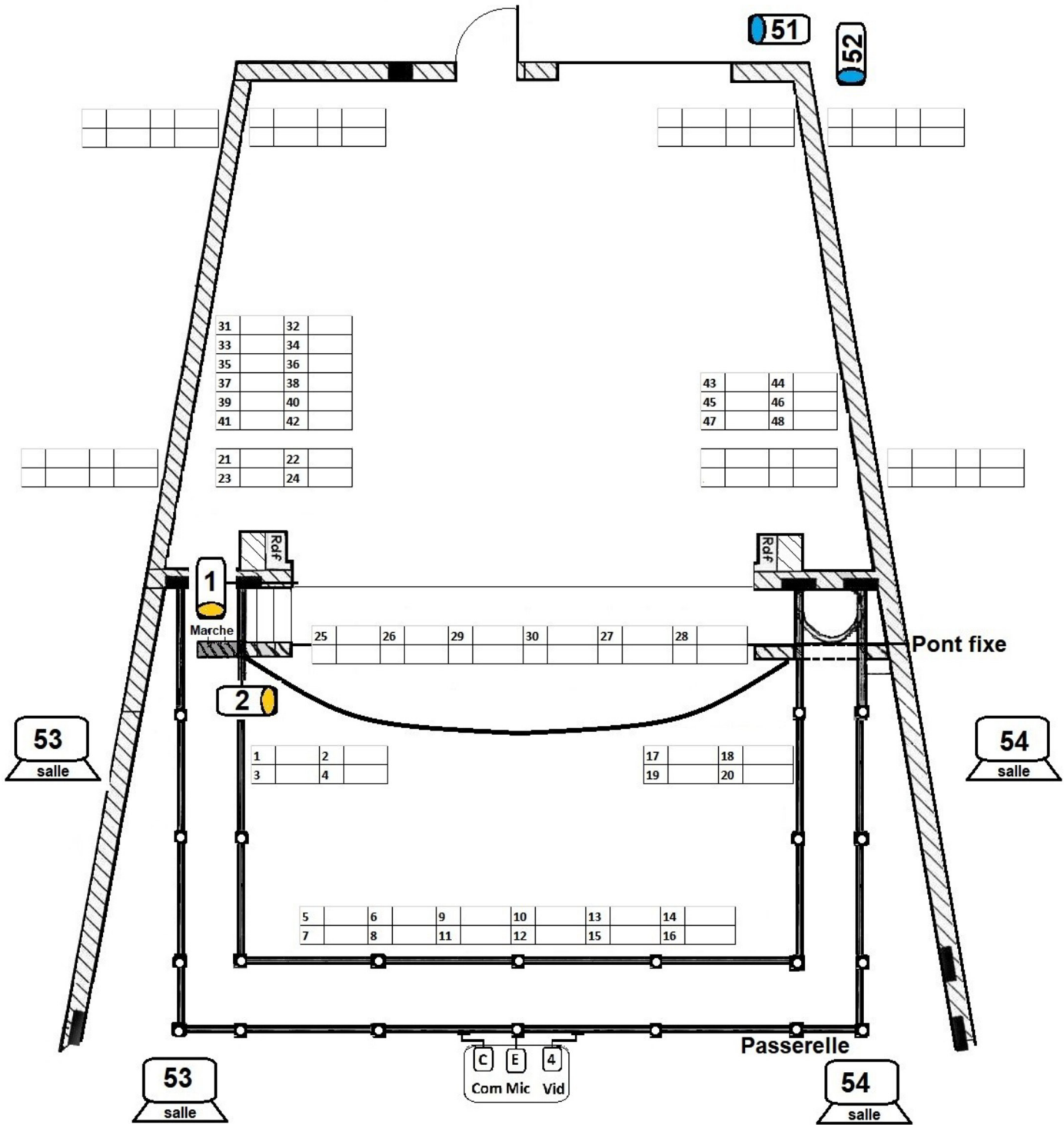
Théâtre Gaston Bernard : dimensions		Passerelle	
Largeur du plateau avant scène	10.40 m	Distance de la passerelle bord de scène	6.40 m
Largeur du plateau fond de scène	9.20 m	Distance de projection fond de scène	15.10m
Profondeur du plateau	8.70 m		
Profondeur avec proscenium	11.30 m	Hauteur de la passerelle au plateau	5.60 m
Hauteur sous perches	6.30 m		
Hauteur de la scène	1.30 m		
Surface de la scène	90 m <sup>2</sup>		
Surface du proscenium	20 m <sup>2</sup>		

## TGB / Plan des Porteuses



Porteuses		Poutre fixe sur lise		Passerelle
CMU	300 kg	CMU 250 kg	250 kg	Distance bord de scène
Longueur de perche	9.60 m	Largeur de poutre	9.60 m	6.40 m
Hauteur sous perche	6.30 m	Hauteur au proscenium	5.60 m	Largeur Passerelle
				10.50 m
				Hauteur au proscenium
				5.60 m

# TGB / Plan des circuits



Grada 1 Régie		Grada 2 Régie		Grada 3 Passerelle		Grada 4 Jardin		Grada 5 Cour	
1	2	49	50	25	26	31	32	43	44
3	4	51	52	27	28	33	34	45	46
5	6	53	54	29	30	35	36	47	48
7	8					37	38		
9	10					39	40		
11	12					41	42		
13	14								
15	16								
17	18								
19	20								
21	22								



## Le Son

Console son : Yamaha QL1 16 in / 8 out

Boitier de scène : Yamaha RIO 3224 D2 32 in / 16 out

Diffusion Façade : 4 APG DS 15S 500 Watts AES  
 2 APG Sub 238S 2000 Watts  
 2 amplificateurs LAB GRUPPEN FP 3400  
 1 amplificateur CROWN CTs 2000

Diffusion Retours : 6 APG DS 12S 350 Watts AES  
 2 APG MC2  
 3 amplificateurs CROWN CTs 1200

Lecteur son : Tascam CDRW 2000 auto pause

Ecoute : Yamaha MSP5A

2	Neumann	KM 184
2	AKG	C 541 B
4	Shure	SM 57
2	Shure	Beta 57
4	Shure	SM 58
3	Shure	Beta 58
1	Shure	Beta 52S
2	Shure	Beta 98 H/C
1	Shure	Beta 91 A
3	Sennheiser	E 604
1	Sennheiser	MD 421
1	Sennheiser	ATM 350
1	Shure	Récepteur UHF AD4DE
2	Shure	HF SM 58 AD
1	Shure	Emetteur ceinture AD
6	Sennheiser	Récepteur UHF EW 100 G3
3	DPA	4061
2	Serre-têtes	ME3
2	Cravates	ME4
6	Sennheiser	Emetteur SK 100

6 Boitiers de direct BSS AR 133

2 Boitiers de direct K&T DN 10

1 Intercom Scène Régie

# TGB / Plan d'accès

